

GIORNATA TIPO

7.30-9.00 Accoglienza
9.00-9.30 Gioco libero e canzoni
9.30-10.15 Spuntino e igiene
10.15-11.15 Proposta educativa
11.30 Pranzo
12.45-13.15 Uscita Tempo Parziale
13.30-15.45 Nanna
16.00-16.30 Uscita Tempo Pieno

PERSONALE

L'equipe educativa è composta da educatori/trici, assistenti all'infanzia e un/a coordinatore/trice.

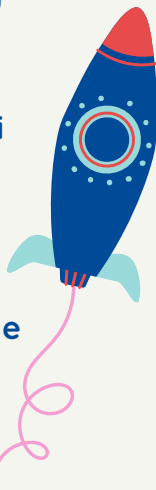
La presenza del personale rispetta la normativa vigente relativa al rapporto bambini-educatore (legge regionale 30 del 3 novembre 2023)

NUMERI UTILI

Il personale del nido è disponibile telefonicamente durante tutto l'orario di apertura al numero **366 6650280** e via mail alla casella di posta elettronica

fragolino@coesionisociali.it

L'amministrazione è disponibile al numero **0173 366756**



RIFERIMENTI

Cooperativa COESIONI SOCIALI s.c.s.

Corso Piave 71/b, 12051, Alba (CN)

Tel 0173 366756

Fax 0173 228321

Mail info@coesionisociali.it

P.IVA 02531620041

Numero Iscrizione Albo Coop. A104965

www.coesionisociali.it

Comune di Sommariva Perno

Piazza Marconi 8, 12040, Sommariva Perno (CN)

Tel. 0172 46021

Mail. sommariva.perno@ruparpiemonte.it

Micronido Fragolino Sommariva Perno

Località Maunera 126, 12040, Sommariva Perno (CN)

Cell. 366 6650280

Mail Micronido: fragolino@coesionisociali.it

NIDO:

**"ISTRUZIONI
PER L'USO"**

**"PER CRESCERE UN
BAMBINO SERVE UN
INTERO VILLAGGIO"**



TEMPO DI FREQUENZA

Il Micronido Fragolino è aperto dalle 7.30 alle 16.30.

L'ingresso è possibile dalle 7.30 alle 9.

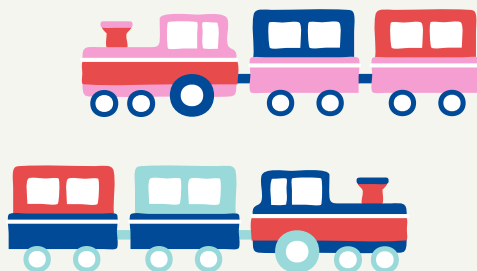
L'uscita del TEMPO PARZIALE è dalle 12.45 alle 13.15, mentre l'uscita del TEMPO PIENO è dalle 16.00 alle 16.30.

Il nido è aperto dal 1° settembre al 31 luglio, dal lunedì al venerdì. Il CALENDARIO DELLE CHIUSURE viene comunicato e affisso dalla coordinatrice entro i primi mesi dall'apertura.

L'INSERIMENTO

Il Micronido accoglie tutti i/le bambini/e dai 10 mesi ai 3 anni. L'inserimento al nido è un evento nuovo per il/la bambino/a e tutta la sua famiglia e porta con sé un grande cambiamento. L'inserimento viene definito il metodo dei tre giorni o inserimento guidato dal genitore. È una metodologia che sembra rispettare maggiormente i tempi di adattamento del/la bambino/a e del genitore perché prevede una full immersion nella vita del nido.

L'inserimento, come suggerisce il nome, prevede che il genitore e il/la bambino/a vivano per tre giornate intere e consecutive la realtà del contesto nido e partecipino insieme a tutte le routine previste nel quotidiano.



ASSENZE

Le assenze vanno comunicate entro le 8.30 del primo giorno di assenza. È prevista una riduzione sulla retta a seconda se il/la bambino/a faccia almeno 10 giorni di assenza consecutivi nel mese su presentazione del certificato medico.

DISPOSIZIONI SANITARIE

Il/la bambino/a può essere inserito/a al Nido solo se in possesso delle seguenti certificazioni sanitarie:

- autocertificazione delle vaccinazioni obbligatorie effettuate,
- fotocopia del foglio della nascita dell'agenda della salute,
- eventuale documentazione medica utile,
- autocertificazione del numero di tessera sanitaria o fotocopia della stessa.

OCCORRENTE

Calze antiscivolo,
Bavagliolo,
Asciugamano,
Almeno 2 cambi completi,
Eventuale ciuccio con astuccio,
Eventuale bicchiere con beccuccio,
Grembiule pittura,
2 completi per la nanna,
Pannolini
TUTTO DEVE ESSERE CONTRASSEGATO

PROPOSTA EDUCATIVA

Quando si parla di fascia 0-3 anni, si parla di bambini/e che stanno iniziando a conoscere il mondo per la prima volta. Quando si conosce qualcosa per la prima volta si parte dalle cose semplici. Per questo le attività proposte cercano di andare a stimolare ogni bambino/a su diverse aree (motoria, cognitiva, creativa, linguistica, sensoriale), di rispettare la fase di sviluppo del/la bambino/a e la sua modalità di approccio al nuovo.

